



大仁科技大學學生事務處
TAJEN UNIVERSITY
OFFICE OF STUDENT AFFAIRS
<http://www.tajen.edu.tw>

大仁科技大學 學務處 衛保組 e-mail 通知

e-mail 日期：109 年 03 月 06 日

e-mail 文號：仁學 e 字(衛)第 1080000449 號

主旨：敬請各單位、班級即日起於每日完成單位辦公區域或一般(專業)教室或公共區域消毒及回報。

說明：

- 一、為防疫「嚴重特殊傳染性肺炎」，依據教育部通報(大專校院校園防疫措施)請各單位、班級每日完成單位辦公區域、會議室或一般(專業)教室消毒及回報。
- 二、各單位消毒責任區域、頻率及領取消毒物資單位窗口如附件一，請每日派員領取消毒物資。
- 三、稀釋漂白水(500ppm)消毒液(調配方式如附件二)，為確保消毒效能請於領取當日(24 小時內)消毒完畢。(各班級請至環安中心 C101 領取消毒器具)
- 四、因漂白水噴瓶數量有限請於當日消毒完畢後立即歸還單位窗口，以供其他單位使用。
- 五、消毒方式請參閱教室場所消毒 SOP 及注意事項如附件三。
- 六、完成消毒後請務必至 Google 表單 <https://forms.gle/ow9ML4teLzPpA2v88> 填報回覆。
- 七、各單位及各班級每日消毒工作名單每週定期提報本校防疫小組。

業務承辦人：洪淑玲 (C 棟一樓 C101)
分機：1702



附件一、各單位消毒責任區域及領取消毒物資單位窗口

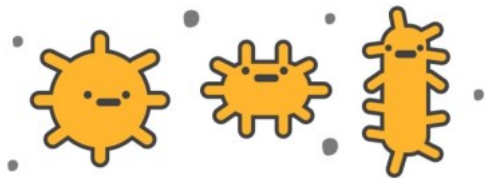
單位/班級	消毒區域範圍	消毒次數	領取消毒物資 (單位窗口/地點)
各行政單位	責任單位辦公區域、 會議室或專業教室	上午、下午 (各一次)	環安中心/活動中心 (C101 辦公室) 建議前一日下班前領取
藥健學院之(院) 系所	責任單位辦公區域、 會議室或專業教室、實驗 室、教師個人辦公室	上午、下午 (各一次)	藥健學院(院助理)/ U 棟-達文西大樓 (U336 聯合辦公室)
人資學院之(院) 系所		上午、下午 (各一次)	人資學院(院助理)/ R 棟-史懷哲大樓
休餐學院之(院) 系所		上午、下午 (各一次)	休餐學院(院助理)/ Q 棟-美麗新世界
日間部 各班班級	該課程使用之教室	每堂課 上課前或下課前 (一次)	環安中心/活動中心 (C101 辦公室)
夜間部、假日班 各班班級	該課程使用之教室	每堂課 上課前或下課前 (一次)	進修推廣部/衛保組
圖書館	圖書館	上午、下午 (各一次)	圖書館
總務處	公共區域 (餐廳、電梯、廁所)	上午、下午 (各一次)	總務處(工友班長)
學務處課服組 (學生社團)	學生社團辦公室	上午、下午 (各一次)	課服組(社團管理人員)
體育室	體育館/體育設備教室/ 球具器材	使用後或使用前	體育(體育設備器材管理 人)
學務處生輔組 (學生宿舍)	學生宿舍 (第一宿舍及第二宿舍)	每日至少一次	宿舍/舍監
勞動教育(服務學 習)學生志工	階梯教室(大教室) (F401、F402、F403、 H101、H102、H104、H105、 H401、I408、U428、R117、 R315、R415) (加強消毒)	放學後 (一次)	環安中心/活動中心 (C101 辦公室)

自己調配消毒水

啦啦，好簡單



消滅對象：細菌、真菌、病毒



用途：一般環境、物品消毒

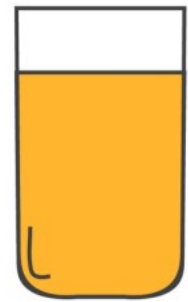


材料：

市售含氯漂白水、清水

濃度：500ppm

稀釋倍數：100倍



稀釋方法：

小量：10cc漂白水
+1公升清水中



大量：100cc漂白水
+10公升清水中



**當天配製好要標示日期名稱
未使用完在24小時後應丟棄喔！**





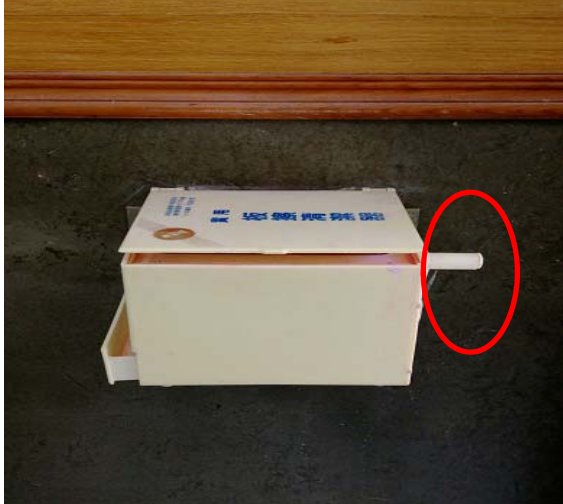
注意事項：

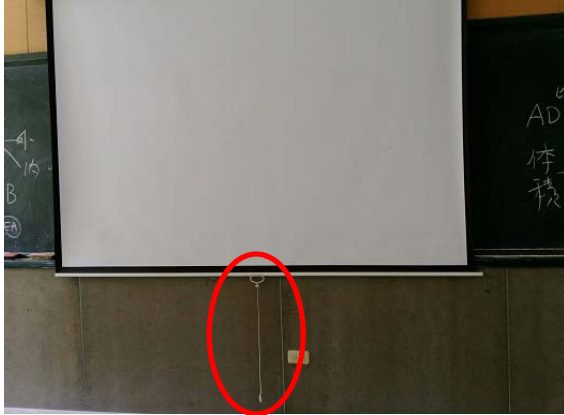
教室完成消毒工作後，還有剩餘消毒液請送回環安衛中心(C101)。

教室場所消毒 SOP 及注意事項

- 一、請於消毒前，請戴上個人防護具(口罩、手套)。
- 二、如有電源之設備，請於消毒前關閉電源。
- 三、進行現場消毒工作前，應先將需消毒之表面及地面上之垃圾清除乾淨。
- 四、消毒時請開啟門窗，保持消毒空間空氣流通(消毒時空調設備應保持關閉狀態)。
- 五、清潔(消毒)作業：
 - (一) 消毒範圍：經常接觸的物品表面，如地面、門把、窗戶把手、按鈕、電器開關、課桌椅、家具表面、電話、對講機、垃圾桶、洗手臺、馬桶、浴盆、水龍頭、蓮蓬頭、排水口、抽風扇、電腦、鍵盤、風扇等。
 - (二) 請由較乾淨的地方先擦拭。
 - (三) 請以 500ppm(1:100 稀釋)漂白水擦拭，10 分鐘後再以清水(濕拖把或抹布)擦拭清潔清除乾淨。
 - (四) 漂白水使用後可倒入排水孔中，應避免倒入馬桶內。
 - (五) 清潔用具於使用完畢後應以 500ppm(1:100 稀釋)漂白水浸泡消毒 30 分鐘，再用清水沖洗乾淨，才可再次使用。
- 六、使用漂白水注意事項：
 - (一) 漂白水會腐蝕金屬及破壞油漆表面。
 - (二) 避免接觸眼睛。如果漂白水濺入眼睛，須以清水沖洗至少 15 分鐘及再看醫生。
 - (三) 不要與其他家用清潔劑一併或混和使用，以防降低消毒功能及產生化學作用。
 - (四) 當漂白水和其他酸性清潔劑(如一些潔廁劑)混合時，會產生有毒氣體，可能造成傷害或死亡。如有需要，應先使用清潔劑並用水充分清洗後，才用漂白水消毒。
 - (五) 未稀釋的漂白水在陽光下會釋出有毒氣體，所以應放置於陰涼及兒童碰不到的地方。
 - (六) 由於次氯酸鈉會隨時間漸漸分解，因此宜選購生產日期較近的漂白水，並且不要過量儲存，以免影響殺菌功能。
 - (七) 若要使用稀釋的漂白水，應當天配製並標示日期名稱，而未使用的部分在 24 小時之後應丟棄。
 - (八) 有機物質會降低漂白水效果，在消毒前該先將待消物品表面有機物清除乾淨。
 - (九) 稀釋的漂白水須加蓋以避免陽光照射，最好存放在避光容器並避免兒童碰觸。

七、一般教室消毒(圖片)說明

序號	消毒注意事項說明	圖片
1	<p>(1)紗門裡面外面(除了上方擦不到的地方用噴的、其他都要擦拭，注意中間<u>門把</u>也要擦拭)</p> <p>(2)木門裡面外面(除了上方擦不到的地方用噴的、其他都要擦拭，注意中間<u>門把</u>也要擦拭)</p>	 <p>(外面) (裡面)</p>
2	電燈、風扇開關要擦拭	
3	板擦清潔器整個要擦拭(注意右邊手把也要擦)	

<p>4</p>	<p>板擦(手拿紙板處)要噴</p>	
<p>5</p>	<p>投影布幕拉把要擦</p>	
<p>6</p>	<p>數位講桌要整個擦拭(含鍵盤、開關、滑鼠)</p>	
<p>7</p>	<p>冷氣讀卡機要整個擦拭</p>	

8	冷氣的遙控要擦拭	
9	教室內部的窗戶(含鎖把、下方窗台、中間及兩邊的框)要擦拭	
10	桌面(含周圍)、椅子(含周圍)要擦拭	